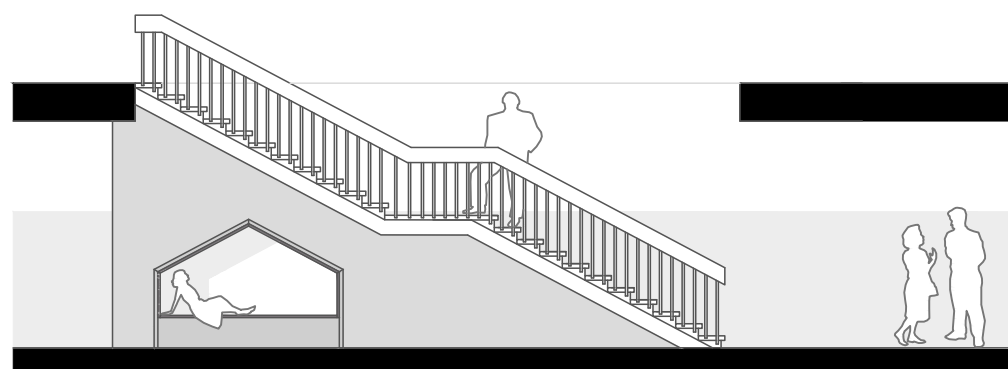




POHLAD NA SCHODISKO



LEGENDA MIESTNOSTÍ:

Č.M	NÁZOV MIESTNOSTI	PLOCHA PODLAHY [m <sup>2</sup> ]	VÝŠKA SOKLA [m]	POVRCHOVÁ ÚPRAVA				
				PODLAHA OZN.	PODLAHA DRUH	SOKEL, LIŠTA	STENA	STROP
1.01	TRIEDA 1.A	77,25	1,80	P1	HOMOG. PVC	PVC (FABION)	VC. OMIETKA	VC.OMIETKA
1.02	TRIEDA 2.B	58,35	1,80	P1	HOMOG. PVC	PVC (FABION)	VC. OMIETKA	VC.OMIETKA
1.03	TRIEDA 1.C	61,32	1,80	P1	HOMOG. PVC	PVC (FABION)	VC. OMIETKA	VC.OMIETKA
1.04	TRIEDA 1.D	59,05	1,80	P1	HOMOG. PVC	PVC (FABION)	VC. OMIETKA	VC.OMIETKA
1.05	TRIEDA 1.B	58,27	1,80	P1	HOMOG. PVC	PVC (FABION)	VC. OMIETKA	VC.OMIETKA
1.06	TRIEDA 4.B	77,12	1,80	P1	HOMOG. PVC	PVC (FABION)	VC. OMIETKA	VC.OMIETKA
1.07	TRIEDA 2.A	58,27	1,80	P1	HOMOG. PVC	PVC (FABION)	VC. OMIETKA	VC.OMIETKA
1.08	TRIEDA 2.D	58,35	1,80	P1	HOMOG. PVC	PVC (FABION)	VC. OMIETKA	VC.OMIETKA
1.09	TRIEDA 4.C	58,35	1,80	P1	HOMOG. PVC	PVC (FABION)	VC. OMIETKA	VC.OMIETKA
1.10	HERŇA ŠKD	56,28	1,80	P1	HOMOG. PVC	PVC (FABION)	VC. OMIETKA	VC.OMIETKA
1.11	TRIEDA 3.A	58,52	1,80	P1	HOMOG. PVC	PVC (FABION)	VC. OMIETKA	VC.OMIETKA
1.12	UČEBŇA AJ	58,52	1,80	P1	HOMOG. PVC	PVC (FABION)	VC. OMIETKA	VC.OMIETKA
1.13	TRIEDA 3.B	80,48	1,80	P1	HOMOG. PVC	PVC (FABION)	VC. OMIETKA	VC.OMIETKA
1.14	VSTUPNÁ CHODBA 1	232,50	1,80	P1	HOMOG. PVC	PVC (FABION)	VC. OMIETKA	VC.OMIETKA
1.15	CHODBA 1	84,00	1,80	P1	HOMOG. PVC	PVC (FABION)	VC. OMIETKA	VC.OMIETKA
1.16	CHODBA 2	48,40	1,80	P1	HOMOG. PVC	PVC (FABION)	VC. OMIETKA	VC.OMIETKA
1.17	CHODBA 3	66,00	1,80	P1	HOMOG. PVC	PVC (FABION)	VC. OMIETKA	VC.OMIETKA
1.18	VSTUPNÁ CHODBA 2	312,80	1,80	P1	HOMOG. PVC	PVC (FABION)	VC. OMIETKA	VC.OMIETKA
1.19	CHODBA 4	33,00	1,80	P1	HOMOG. PVC	PVC (FABION)	VC. OMIETKA	VC.OMIETKA
1.20	CHODBA 5	33,66	1,80	P1	HOMOG. PVC	PVC (FABION)	VC. OMIETKA	VC.OMIETKA
1.21	CHODBA 6	66,00	1,80	P1	HOMOG. PVC	PVC (FABION)	VC. OMIETKA	VC.OMIETKA

PLOCHA TRIED (RUŽOVÁ) 764,56 m<sup>2</sup>  
 PLOCHA CHODIEB (MODRÁ) 876,36 m<sup>2</sup>

VYSVETLIVKY:

- TRIEDY, UČEBNE
- KOMUNIKAČNÉ PRIESTORY - CHODBY
- KOMUNIKAČNÉ PRIESTORY - CHODBY

INFORMÁCIE:

PŔVODNÉ VRSTVY PODLAHY BUDÚ ODSTRÁNENÉ A NAHRADENÉ NOVOU VRSTVOU PODLAHY. NA CHODBÁCH ( KOMUNIKAČNÉ PRIESTORY ) A V TRIEDACH JE NAVRHNUTÝ NOVÝ PVC SOKEL (FABIŇN). STENY VO VYZNAČENÝCH PRIESTOROCH (MODRÁ - KOMUNIKAČNÉ PRIESTORY) BUDÚ NATRETÉ OLEJOVOU FARBOU DO VÝŠKY 1,8m.

POZNÁMKY:

ARCHITEKTONICKÁ ŠTŮDIA ZÁKLADNEJ ŠKOLY JE ZAKRESLENÁ NA ZÁKLADE MERIANIA SKUTKOVÉHO STAVU. PROJEKTOVÁ DOKUMENTÁCIA SLŮŽI AKO INFORMATÍVNY DOKUMENT PRE PLÁNOVANÉ ZMENY V OBJEKTE. DOKUMENTÁCIA BOLA VYPRACOVANÁ NA ZÁKLADE OBHLIADKY SKUTKOVÉHO STAVU A INFORMÁCIÍ OD INVESTORA.

Tento dokument podlieha autorskoprávnej ochrane architektonického diela podľa zákona č. 185/2015 Z.z. o autorskom práve a právach súvisiacich s autorským právom (autorský zákon). Tento dokument je duševným vlastníctvom spoločnosti DEVLEV BUILDINGS s.r.o. Akékoľvek rozmnožovanie jeho časti alebo celku, alebo využitie obsahu tretími osobami je povolené len po predošlom písomnom súhlase majiteľa spoločnosti DEVLEV BUILDINGS s.r.o.

Názov:	ARCHITEKTONICKÁ ŠTŮDIA Základná škola - Beňovského	Miesto:	ZŠ Beňovského, Bratislava
Názov:	Pôdorys 1NP - Navrhovaný stav	Autor:	Ing. Lukáš Remža
		Vypracoval:	Ing. Lukáš Remža
		Investor:	miestna časť Bratislava - Dúbravka

**DEVLEV**

M 1:500

**01**